

Rapporto attività  
2025



# Rapporto attività



2025





Fondo integrativo sanitario per  
i dipendenti del Gruppo Enel

Fide è il fondo integrativo sanitario  
aperto a tutte le aziende del Settore elettrico

**“ I risultati di un'organizzazione sono i risultati  
dello sforzo combinato di ciascun individuo ”**

*Vince Lombardi*



*Per una maggiore focalizzazione  
ed efficienza operativa*

2025 |  fisde

## FISDE SI È DATO UNA NUOVA ORGANIZZAZIONE

Nel 2025 abbiamo introdotto la nuova **Disposizione organizzativa** della struttura, che ha ridefinito i ruoli di responsabilità e collaborazione: a livello apicale, con relative funzioni e competenze, e a livello intermedio, attraverso i focal point, per il corretto riconoscimento delle prerogative di specifiche attività.

La nuova Disposizione organizzativa è volta a garantire una gestione dell'organizzazione equilibrata, efficace e attenta all'impiego delle risorse disponibili.

### Le unità organizzative

**Gestione  
Processi Operativi**

**Amministrazione,  
Finanza e Controllo**

**Legale, Contratti  
e Convenzioni**

**Governance  
e Normativa**

**Processi  
e Sistemi IT**

**Audit,  
Privacy e 231**

**Personale e  
Organizzazione,  
Safety**

**Comunicazione**



**10** nuove risorse assunte nel 2025

2025 |  fisde

## RAFFORZATO IL TEAM CON NUOVE ASSUNZIONI E APPROVATA LA NUOVA PROCEDURA PER LE ASSUNZIONI

È stata approvata la **Procedura di recruiting** aggiornata, finalizzata a individuare i candidati più competenti per ciascuna posizione richiesta.

In considerazione dell'evoluzione quantitativa e qualitativa delle attività e dei processi presidiati da Fisde, il nuovo iter di selezione del personale prevede tutte le fasi necessarie per individuare, valutare e assumere la risorsa più idonea, garantendo assunzioni trasparenti ed efficaci, a supporto della crescita organizzativa, dell'impiego ottimale delle risorse e della qualità delle competenze interne.

**La nuova procedura sarà esecutiva a partire da gennaio 2026.**

**Nel corso del 2025 è stata rafforzata la squadra con 10 nuove risorse,  
di cui 5 aggiuntive rispetto al turn over avuto**

*Abbiamo evitato forti aumenti contributivi, tutelando l'accessibilità ai servizi Fisde, e garantito la sostenibilità della gestione*

## **RIFORME INTRODOTTE PER LA SOSTENIBILITÀ DI LUNGO TERMINE PER LA GESTIONE DEI SOCI STRAORDINARI**

➡ **650€ nuova quota annuale dei Soci straordinari per il 2026**

### **Il nuovo Piano sanitario per i Soci straordinari**

Il nuovo Piano sanitario andrà a modulare l'erogato ai Soci straordinari, solo su alcune categorie di prestazione, mediante un meccanismo selettivo che si attiverà da una certa soglia di spesa in su.

Questo meccanismo, affiancato anche dai redditi legati alla gestione finanziaria, ci ha permesso di contenere l'aumento della quota contributiva, pur riportando la gestione in equilibrio economico-finanziario.

Il meccanismo prevede l'applicazione di una "quota di sostenibilità" nella forma di uno scoperto del 50% sui rimborsi successivi a una soglia di erogato pari a 528€, definita sulle seguenti categorie di prestazioni: odontoiatria, visite specialistiche, accertamenti diagnostici, interventi chirurgici ambulatoriali e fisiochinesiterapia. Restano, invece, escluse da questo intervento tutte le altre prestazioni, fra cui quelle essenziali alla vita ("life-critical") o più rilevanti, come gli interventi chirurgici con ricovero, per la costante tutela dei bisogni sanitari prioritari.

Soci con disabilità o familiari a carico con disabilità restano esclusi da questa misura e, pertanto, continueranno a ricevere il rimborso pieno anche qualora abbiano superato la soglia di erogato fissata.

---



*Allocare più risorse sulle prestazioni  
prettamente sanitarie  
e semplificati i rimborsi*

2025 |  fisde

## **PUBBLICATO A OTTOBRE IL NUOVO PIANO SANITARIO: MAGGIORI RISORSE PER INTERVENTI CHIRURGICI E PROCEDURE DI RIMBORSO PIÙ SEMPLICI**

- ➡ **+12 nuovi pacchetti di interventi chirurgici** per semplificare la gestione della richiesta di rimborso
- ➡ **23 interventi chirurgici** con tariffe di rimborso più alte
- ➡ **+10% aumenta il rimborso** delle prestazioni per ricovero chirurgico notturno correlato a patologie oncologiche maligne
- ➡ **+ second opinion** il rimborso di una seconda valutazione utile a confermare o rivalutare diagnosi o terapie per patologie specifiche
- ➡ per i **DRG** introdotta nuova modalità semplificata per il rimborso
- ➡ **ricorsi@fisde.it** il canale esclusivo dedicato alla gestione trasparente e sempre più efficace dei ricorsi

Le risorse liberate dalla cancellazione delle spese viaggio sono state integralmente riallocate sulle spese sanitarie rilevanti.

Il nuovo Piano sanitario rafforza la risposta di Fisde alle esigenze sanitarie più rilevanti dei Soci.

---



*Allineate le tariffe della diagnostica  
all'attuale livello tecnologico*

2025 |  fisde

## **AGGIORNATE LE TARIFFE DEGLI ACCERTAMENTI DIAGNOSTICI**

➔ **90** circa i codici interessati da aumento della tariffa

Dall'analisi dei rimborsi erogati per la diagnostica è emersa la necessità di aggiornare le tariffe del Nomenclatore tariffario, tenendo conto degli effetti di costo dell'evoluzione tecnologica e dell'inflazione intervenuti negli ultimi anni. Nell'ottica di garantire un livello assistenziale elevato e condizioni di rimborso favorevoli per i nostri Soci, il Fide ha deciso di fissare al 70% la percentuale di rimborso media sulla spesa sostenuta per la diagnostica.

Le prestazioni, per le quali l'evoluzione tecnologica, in media ha determinato un rimborso maggiore, sono state abbassate per riportare il rimborso medio atteso al valore target del 70%. Parallelamente, sono state alzate le tariffe associate ai codici prestazione della diagnostica dove, principalmente per effetto dell'inflazione, si registra un rimborso medio inferiore al target.

**Nuove tariffe della diagnostica in vigore da gennaio 2026**



*Il rimborso liquidato in unica soluzione  
è un vantaggio importante per tutti i Soci*

2025 |  fisde

## **DA LUGLIO, FISDE EROGA RIMBORSI IN UNICA SOLUZIONE**

**Le misure adottate per la sostenibilità economica e l'equilibrio di bilancio ci hanno permesso di sospendere temporaneamente il sistema di liquidazione per acconto e saldo da luglio 2025.**

- ➔ Per le prestazioni in forma diretta l'assistito paga solo la quota a carico del Socio.
- ➔ Per il rimborso in forma indiretta il Socio riceve un bonifico unico somma di acconto più saldo.

**L'erogazione in unica soluzione dei rimborsi al massimo valore  
del Piano sanitario è stata estesa anche per tutto il 2026**



Più di **1 milione** l'anno gli accessi  
alla piattaforma.

*L'aumento delle funzioni digitali  
a disposizione fornisce al Socio  
sempre maggiore semplificazione*

2025 |  fisde

## SEMPRE PIÙ SEMPLIFICAZIONE: INTRODOTTI LA GESTIONE DIGITALE PER DUE NUOVI PROCESSI

Nuovi processi con approccio digitale a partire dalla **gestione dei familiari**:

- **La dichiarazione annuale dei familiari a carico da parte del Socio** a cui viene quindi esteso il diritto di usufruire delle prestazioni Fisde, tramite la compilazione di una semplice form web disponibile nell'area riservata di tutti i Soci con familiari. Questa funzionalità è disponibile nell'area riservata dei Soci da gennaio 2024.
- La possibilità di **modificare la composizione del proprio nucleo familiare** con delle funzioni digitali presenti nell'area riservata di ogni Socio che permettono di:
  - **inserire** un nuovo familiare a carico
  - **eliminare** il carico fiscale di un proprio familiare.



*Per i Soci è più facile accedere  
alle prestazioni in forma diretta,  
recandosi presso la struttura  
solo al momento della prestazione*

2025 |  fisde

## NUOVO PROCESSO DIGITALE PER LE PRENOTAZIONI IN ASSISTENZA DIRETTA

- ➔ **più di 33.000** pratiche in forma diretta ricevute e gestite da Fisde ogni anno
- ➔ **dicembre 2025:** prenotazione digitale disponibile per i Soci nell'**Area riservata Fisdeweb**

Con la nuova funzione il Socio può inserire la richiesta di prenotazione dalla propria area riservata, interloquendo direttamente con la struttura sanitaria, per finalizzare il processo senza il modulo cartaceo per la richiesta di autorizzazione Fisde.

---



## DIGITALIZZATA ANCHE LA RELAZIONE CON LE STRUTTURE CONVENZIONATE

**Aperte aree web anche per aziende elettriche e strutture sanitarie convenzionate:**

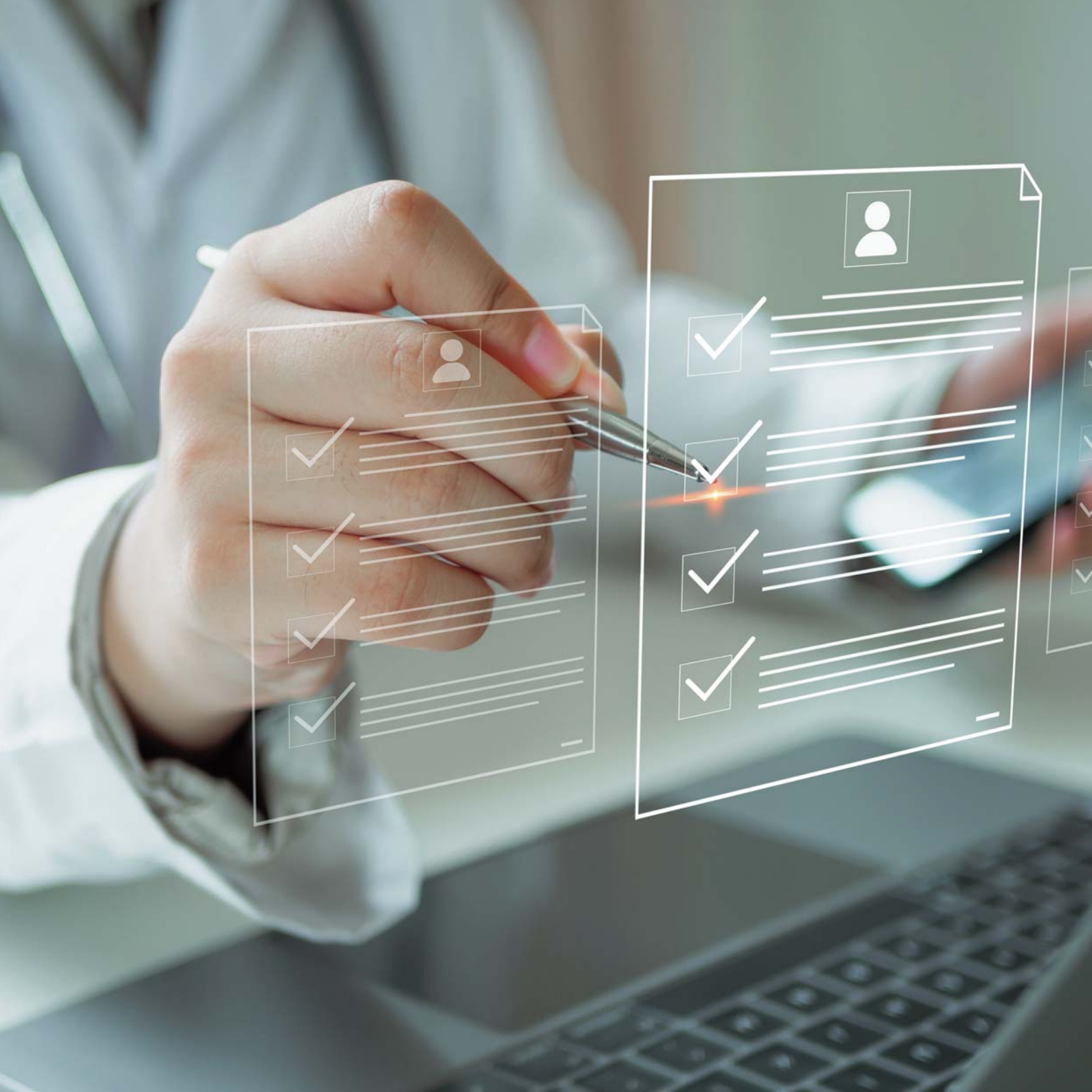
### **L'Area riservata Fisdeweb delle aziende elettriche**

Ogni azienda elettrica convenzionata acquisisce un proprio profilo operativo che include:

- la gestione autonoma dei dati della convenzione
- dal 2026 l'accesso diretto ai dati economici e alle scadenze di pagamento del convenzionamento con Fisde.

### **Vantaggi della nuova funzionalità**

- **Per le aziende elettriche:** completa trasparenza e possibilità di monitoraggio dei costi di convenzionamento.
- **Per Fisde:** digitalizzazione di un processo gestito oggi manualmente con grande dispendio di risorse.



Person icon

\_\_\_\_\_

\_\_\_\_\_

\_\_\_\_\_

\_\_\_\_\_

Person icon

\_\_\_\_\_

\_\_\_\_\_

\_\_\_\_\_

\_\_\_\_\_

## L'Area riservata Fisdeweb per le strutture sanitarie della rete Fisde

Le strutture sanitarie convenzionate dispongono di una nuova e importante funzionalità per gestire digitalmente le richieste di appuntamento dei Soci e le prenotazioni di prestazioni in forma diretta.

### Vantaggi della nuova funzionalità

- **Per le strutture sanitarie:** la gestione digitale di un processo che oggi prevede l'accoglienza dei Soci presso la sede e la gestione della pratica con moduli cartacei.
  - **Per Fisde:** potrà aumentare il network di strutture sanitarie convenzionate che propongono per una gestione digitalizzata dei processi.
-

Touch ID or Enter Passcode

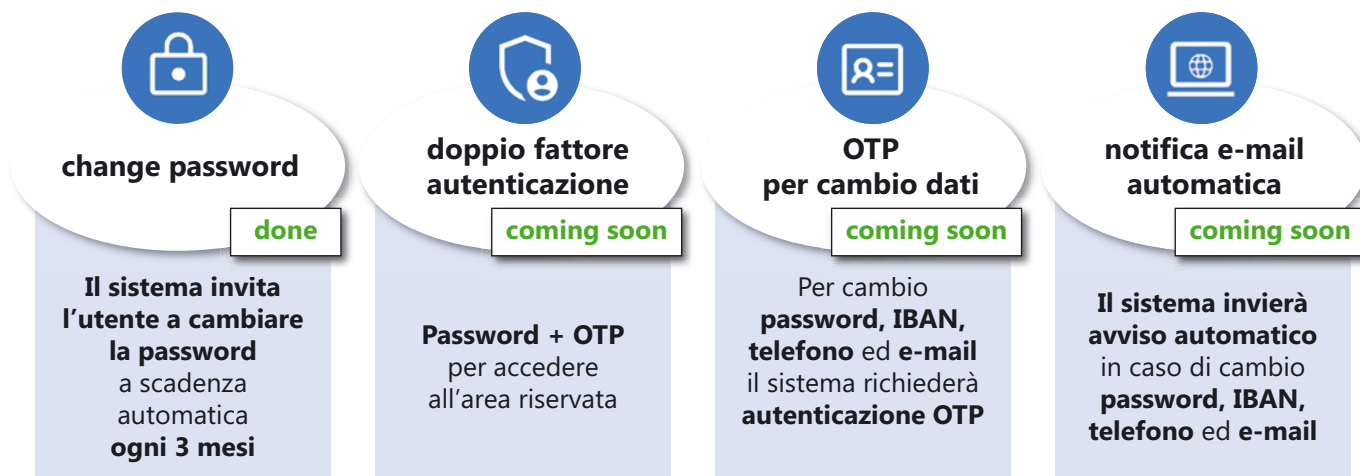


## 4 NUOVE MISURE PER LA SICUREZZA INFORMATICA

Aperto il cantiere per il **potenziamento delle misure di sicurezza** dell'Area riservata Fisdeweb, i primi interventi hanno riguardato:

- la definizione di un periodo di 3 mesi dopo il quale il Socio deve modificare la password di accesso al sistema
- la realizzazione di una campagna di sensibilizzazione contro truffe e pirateria informatica per allertare i Soci.

Sono stati avviati gli sviluppi per attuare ulteriori azioni fra cui l'introduzione della MFA (multi factor authentication):



**Il potenziamento delle misure di sicurezza sarà completato nei primi mesi del 2026**



## AVVIATO CANTIERE PER SVILUPPARE LA NUOVA APP FISDE E LA NUOVA AREA RISERVATA FISDEWEB DEL SOCIO

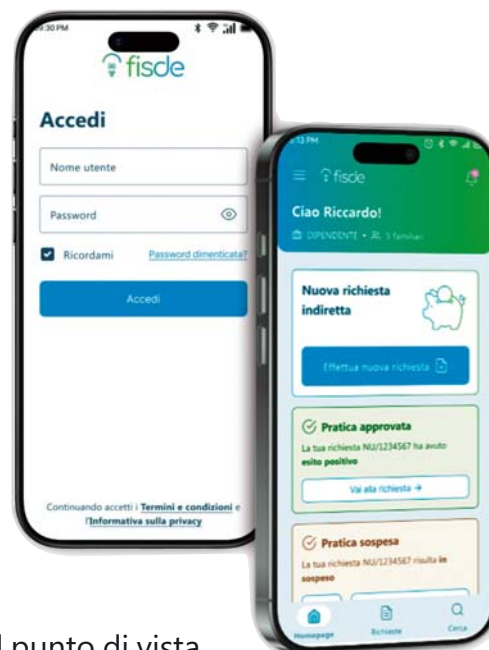
Fisde riceve e gestisce nell'area riservata:

- ➡ **circa 320.000** pratiche di rimborso ogni anno
- ➡ **altre 33.000** pratiche in forma diretta.

Con i nuovi interventi il Socio potrà gestire pratiche e rimborsi direttamente da App Fisde e migliorare la propria esperienza di utilizzo dell'area riservata.

### Obiettivi:

- Una nuova App Fisde con tutte le funzionalità dell'Area riservata Fisdeweb per permettere di inserire una richiesta di rimborso in modalità mobile direttamente da smartphone.
- Un'Area riservata Fisdeweb completamente rinnovata dal punto di vista grafico e di user experience, con l'introduzione di nuove funzionalità digitali a disposizione del Socio.
- Un approccio di sviluppo ultra-lean per ridurre i costi di **sviluppo**, con uso delle stesse funzionalità di backend sia sull'App che sull'area riservata.





**42** nuove strutture sanitarie in convenzione per la diretta, di cui **7** strutture d'eccellenza

2025 |  fisde

## AMPLIAMENTO DELLA RETE DI STRUTTURE CONVENZIONATE CON FISDE

- ➔ **+42 strutture sanitarie convenzionate** al 30 novembre 2025
- ➔ **+7 strutture di eccellenza convenzionate**
- ➔ **8 nuove province** coperte dal network
- ➔ **8 trattative in corso** con strutture di eccellenza

Primi convenzionamenti con strutture di eccellenza:

### HUMANITAS

IRCCS Istituto Clinico  
Humanitas Mirasole S.p.A.  
Humanitas San Pio X

### HUMANITAS

Medical Care Premuda  
Medical Care Rozzano Fiordaliso  
Medical Care Assago  
Medical Care Catania

### OSPEDALE NIGUARDA

ASST Grande Ospedale  
Metropolitano Niguarda

**Nuove province coperte:** Treviso, Varese, Aosta, Bolzano, Vicenza, Asti, Grosseto, Barletta.

**Trattative in corso:** Fondazione Policlinico Universitario Agostino Gemelli, Gruppo San Donato, Fondazione Campus Bio Medico, altre strutture del Gruppo GVM e Humanitas, e altri.



*Negoziato l'accesso a un network di oltre **2.500** strutture. Per la prima volta sarà attivato un programma di prevenzione a livello nazionale per oltre **31.000** Soci*

2025 |  fisde

## LANCIO DEI PACCHETTI CHECKUP

In applicazione dell'Accordo sindacale Enel del 17 luglio 2025, abbiamo lavorato allo sviluppo di un programma di prevenzione per i nostri Soci, selezionando e negoziando l'accesso a un network di oltre 2.500 strutture sul territorio nazionale.

Il servizio prevede:

- ➔ **5 pacchetti checkup**
- ➔ **oltre 31.000 destinatari: dipendenti del Gruppo Enel**
- ➔ **entro il 31 dicembre 2027: la possibilità di fruire dei pacchetti una sola volta**

I pacchetti checkup sono distinti per sesso e fasce d'età:

- under 30
- under 40 donna
- over 40 donna
- under 45 uomo
- over 45 uomo.

Ciascuna azienda aderente al Fisde potrà aderire al programma per garantire l'erogazione dei pacchetti in favore dei propri dipendenti.

Ciascun Socio potrà cedere il proprio pacchetto a un familiare fiscalmente a carico.

---

## PREVENZIONE CARDIOLOGICA + DERMATOLOGICA

UNDER  
**30**

### ESAMI DI LABORATORIO:

- emocromo completo
- glicemia basale
- colesterolo (tot-HDL-LDL)
- trigliceridi
- PT
- PTT
- esame urine complete

### ESAMI DIAGNOSTICI E VISITE:

- visita dermatologica con epiluminescenza e mappatura nei
- ecg

## CHECKUP COMPLETO

DONNA  
UNDER  
**40**

### ESAMI DI LABORATORIO:

- emocromo completo
- glicemia basale
- colesterolo (tot, HDL, LDL)
- trigliceridi
- funz. epatica (AST, ALT, yGT)
- funz. renale (creatinina, azotemia, elettroliti)
- tiroide (TSH, FT4)
- VES
- PT
- PTT
- esame urine completo

### ESAMI STRUMENTALI E VISITE:

- visita dermatologica con epiluminescenza e mappatura nei
- ecg
- ecografia addome completo
- ecografia mammaria
- visita o televisita internistica completa con valutazione finale

## CHECKUP COMPLETO

DONNA  
OVER  
**40**

### ESAMI DI LABORATORIO:

- emocromo completo
- glicemia basale
- HbA1c (emoglobina glicata)
- colesterolo (tot, HDL, LDL)
- trigliceridi
- funz. epatica (AST, ALT, yGT, bilirubina)
- funz. renale (creatinina, azotemia, elettroliti)
- tiroide (TSH, FT4)
- VES
- PT
- PTT
- esame urine completo

### ESAMI DIAGNOSTICI E VISITE:

- visita dermatologica con epiluminescenza e mappatura nei
- ecg
- ecografia addome completo
- ecografia tiroidea
- visita o televisita internistica completa con valutazione finale

## CHECKUP COMPLETO

UOMO  
UNDER  
**45**

### ESAMI DI LABORATORIO:

- emocromo completo
- glicemia basale
- colesterolo (tot, HDL, LDL)
- trigliceridi
- funz. epatica (AST, ALT, yGT)
- funz. renale (creatinina, azotemia, elettroliti)
- tiroide (TSH, FT4)
- VES
- PT
- PTT
- PSA totale
- esame urine completo

### ESAMI STRUMENTALI E VISITE:

- visita dermatologica con epiluminescenza e mappatura nei
- ecg
- ecografia addome completo
- visita o televisita internistica completa con valutazione finale

## CHECKUP COMPLETO

UOMO  
OVER  
**45**

### ESAMI DI LABORATORIO:

- emocromo completo
- glicemia basale
- HbA1c (emoglobina glicata)
- colesterolo (tot, HDL, LDL)
- trigliceridi
- funzione epatica (AST, ALT, yGT, bilirubina)
- funz. renale (creatinina, azotemia, elettroliti)
- tiroide (TSH, FT4)
- PSA totale e libero
- VES
- PT
- PTT
- esame urine completo

### ESAMI STRUMENTALI E VISITE:

- visita dermatologica con epiluminescenza e mappatura nei
- ecg
- ecografia addome completo
- ecografia tiroidea
- visita o televisita internistica completa con valutazione finale



## IL NUOVO SITO WWW.FISDE.IT È INTUITIVO, ACCESSIBILE E RESPONSIVE

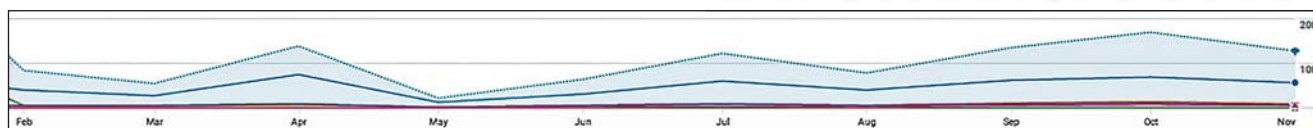
**1.376 milioni**  
di visite totali

**84.992 visite**  
al Nomenclatore

in media oltre  
**100.000 accessi**  
al mese

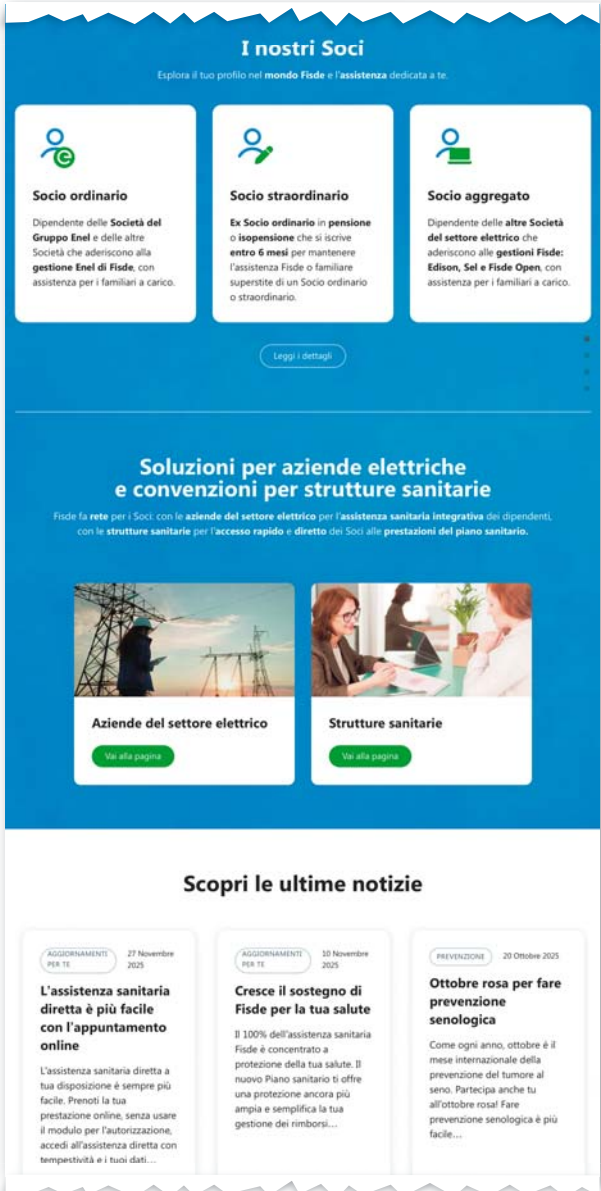


••••• Totale  
— Nomenclatore tariffario



## Le caratteristiche del nuovo sito web:

- i contenuti sono costruiti e organizzati dal punto di vista dell'utente
- le aree d'interesse di ogni stakeholder sono immediatamente identificabili
- le informazioni seguono un'organizzazione circolare per facilitarne la fruizione
- il Nomenclatore è consultabile in modo rapido, veloce ed esaustivo grazie al nuovo motore di ricerca
- tutte le guide Fisde sono a portata di mano
- nuove pagine su temi rilevanti per gli assistiti permettono la fruizione completa di informazioni utili
- la pagina contatti indirizza gli stakeholder con form utili e immediati.



**I nostri Soci**  
Esplora il tuo profilo nel mondo Fisde e l'assistenza dedicata a te.

- Socio ordinario**  
Dipendente delle Società del Gruppo Enel e delle altre Società che aderiscono alla gestione Enel di Fisde, con assistenza per i familiari a carico.
- Socio straordinario**  
Ex Socio ordinario in pensione o isopensione che si iscrive entro 6 mesi per mantenere l'assistenza Fisde o familiare superstita di un Socio ordinario o straordinario.
- Socio aggregato**  
Dipendente delle altre Società del settore elettrico che aderiscono alle gestioni Fisde: Edison, Sel e Fisde Open, con assistenza per i familiari a carico.

[Leggi i dettagli](#)

**Soluzioni per aziende elettriche e convenzioni per strutture sanitarie**  
Fisde fa rete per i Soci, con le aziende del settore elettrico per l'assistenza sanitaria integrativa dei dipendenti, con le strutture sanitarie per l'accesso rapido e diretto dei Soci alle prestazioni del piano sanitario.

- Aziende del settore elettrico**  
[Vai alla pagina](#)
- Strutture sanitarie**  
[Vai alla pagina](#)

**Scopri le ultime notizie**

- AGGIORNAMENTI PER TE** 27 Novembre 2025  
**L'assistenza sanitaria diretta è più facile con l'appuntamento online**  
L'assistenza sanitaria diretta a tua disposizione è sempre più facile. Prenoti la tua prestazione online, senza usare il modulo per l'autorizzazione, accedi all'assistenza diretta con tempestività e i tuoi dati...
- AGGIORNAMENTI PER TE** 10 Novembre 2025  
**Cresce il sostegno di Fisde per la tua salute**  
Il 100% dell'assistenza sanitaria Fisde è concentrato a protezione della tua salute. Il nuovo Piano sanitario ti offre una protezione ancora più ampia e semplifica la tua gestione dei rimborsi...
- PREVENZIONE** 20 Ottobre 2025  
**Ottobre rosa per fare prevenzione senologica**  
Come ogni anno, ottobre è il mese internazionale della prevenzione del tumore al seno. Partecipa anche tu all'ottobre rosa! Fare prevenzione senologica è più facile...



## CONFERMATI I BENEFICI FISCALI ANCHE PER IL 2026

### Il Fisde è iscritto all'Anagrafe dei Fondi Sanitari dal 2010

La normativa **Turco - Sacconi** (D.M. 31 marzo 2008 e D.M. 27 ottobre 2009) prevede che i contributi sanitari versati agli enti godano di un regime fiscale di favore, condizionato all'iscrizione all'Anagrafe dei Fondi Sanitari presso il Ministero della Salute e all'erogazione di almeno il 20% del totale (**soglia delle cd. prestazioni vincolate**) in prestazioni odontoiatriche, sociosanitarie e riabilitative.

Nel 2024 le prestazioni vincolate che il Fisde ha erogato agli assistiti sono:

- ➔ **28,93% i rimborsi odontoiatrici**
- ➔ **1,34% i rimborsi per assistenza domiciliare, per rette per case di riposo e per interventi di natura socio-pedagogica, per persone non autosufficienti**
- ➔ **0,19% i rimborsi per assistenza infermieristica domiciliare**
- ➔ **1,31% i rimborsi per prestazioni di fisiochinesiterapia e per ausili**

**Le prestazioni vincolate erogate sono oltre il 31%**



## GLI OBIETTIVI 2026 A BREVE TERMINE

### Insieme per i prossimi traguardi:

- ➔ lancio dei pacchetti checkup per la platea dei dipendenti del Gruppo Enel
  - ➔ offerta dei pacchetti checkup per i Soci, alle aziende convenzionate interessate
  - ➔ lancio delle nuove convenzioni e potenziamento della diretta anche attraverso nuove tecnologie
  - ➔ piena digitalizzazione di tutti i processi:
    - lancio della nuova App Fisde
    - lancio della nuova interfaccia Socio dell'Area riservata Fisdeweb
    - lancio del nuovo canale whatsapp di Fisde
    - introduzione della firma digitale
    - piena adozione delle nuove misure di sicurezza informatica.
-

